

Kesäkuu / 2014

Hiskinmäen mittausaseman ilmanlaatukatsaus

Hengitettävien hiukkasten (PM10) vuorokausipitoisuudet vaihtelivat 5.7 – 45.5 µg/m³. Vuorokausipitoisuudelle asetettu ohjearvo (70 µg/m³) ei ylittynyt, kuten ei myöskään raja-arvo (50 µg/m³). PM10:n vuosiraja-arvo on 40 µg/m³. Korkein vuorokausikeskiarvo oli 5.6.2014.

Typidioksidin (NO₂) vuorokausipitoisuudet olivat 2.3 – 13.4 µg/m³. Vuorokausipitoisuudelle asetettu ohjearvo on 70 µg/m³ ja vuosiraja-arvo on 40 µg/m³. Korkein vuorokausikeskiarvo oli 6.6.2014.

Rikkidioksidin (SO₂) vuorokausipitoisuudet olivat 0.1 – 3.6 µg/ m³. Vuorokausipitoisuudelle asetettu raja-arvo on 125 µg/m³ ja ohjearvo kuukauden toiseksi suurimmalle vuorokausiarvolle on 80 µg/m³.

Haisevien rikkiyhdisteiden (TRS) pitoisuuksien vuorokausikeskiarvot olivat 0.2 – 4.6 µg/m³.
Ohjearvo, kuukauden 2. suurin vrk-arvo, on 10 µg/m³, joka ei ylittynyt kuukauden aikana. Hajukynnys (noin 3 µgS/m³) ylittyi yhtenä päivänä.

Mittaustulosten ohjearvovertailu:

Mittausasema	NO ₂ tunti 99.%-piste	NO ₂ vrk 2.suurin vrk-arvo	PM ₁₀ vrk 2.suurin vrk-arvo	SO ₂ vrk kk:n 2.suurin vrk-arvo	TRS _{vrk} kk:n 2.suurin vrk-arvo
Hiskinmäki	21,3	12,0	38,3	2,9	1,5
Ohjearvo (µg/m ³)	150	70	70	80	10

Mittaustulosten raja-arvovertailu: (suluissa mittauksien % osuudet VnA 38/2011 raja-arvotasosta)

Mittausasema	NO ₂ tunti korkein tuntiarvo	SO ₂ tunti Korkein tuntiarvo	SO ₂ vrk Korkein vrk-arvo	PM ₁₀ vrk Korkein vrk-arvo
Hiskinmäki	37,3 (18,6 %)	22,2 (6,3 %)	3,6 (2,9 %)	45.5 (91 %)
Raja-arvo (µg/m ³)	200	350	125	50
Raja-arvon ylitykset v. 2013	0	0	0	6

Kuukausikeskiarvot:

PM ₁₀	NO ₂	SO ₂	TRS
11,5	6,8	0,7	0,7

Liikuntatalon sääaseman katsaus

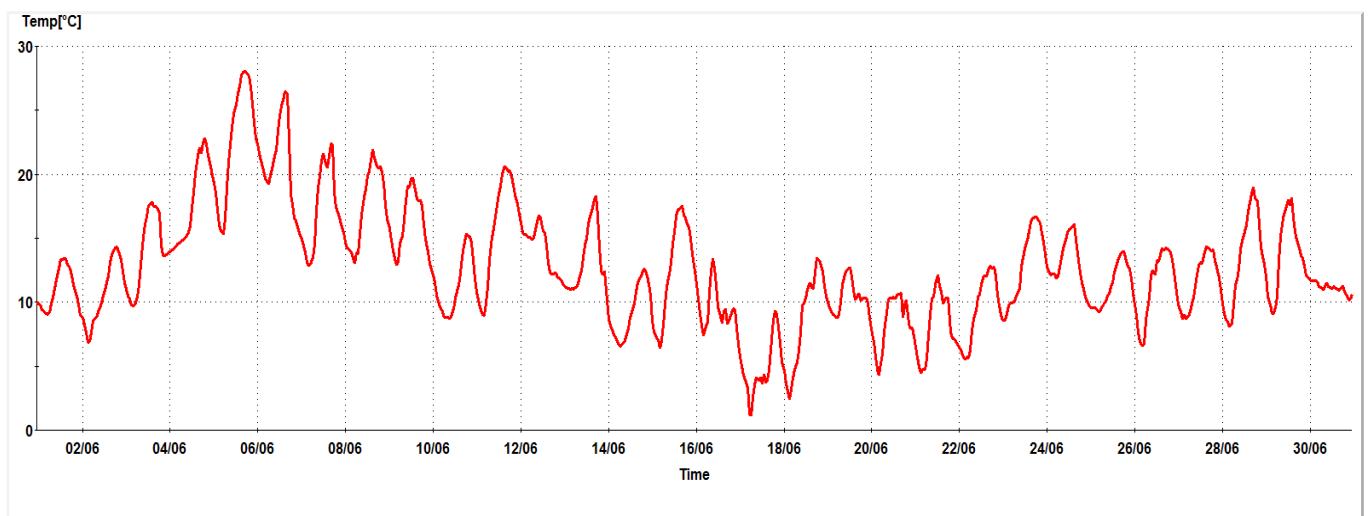
Lämpötila (°C):

- Keskiarvo + 12,8
(30 vuoden keskiarvo: + 14,0)
- Ylin + 28,0 (5.6 klo 18)
- Alin + 1,2 (17.6 klo 7)

Sademäärä: 69 mm,
(30 vuoden keskiarvo: 56 mm)

Lämpötila Kesäkuussa:

Temp[°C] Station Report Liikuntatalon Sääasema 1.6.2014 - 30.6.2014 Interval 1 Hour



Sateen määrä kesäkuussa: mm / tunti

Sade intensiteetti [mm/h] Station Report Liikuntatalon Sääasema 1.6.2014 - 30.6.2014 Interval 1 Hour

