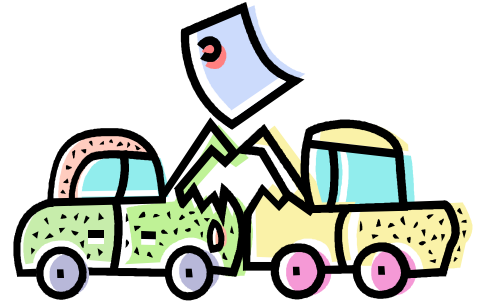


ROMUAJONEUVOT

Ajoneuvojen tuottajavastuu koskee henkilöautoja, pakettiautoja ja niihin rinnastettavia muita ajoneuvoja. Tuottajavastuun mukaan auton valmistaja tai maahantuojaa vastaa romuautojen kierrätyksen, uudelleenkäytön ja jätehuollon järjestämisestä sekä näistä aiheutuvista kustannuksista.

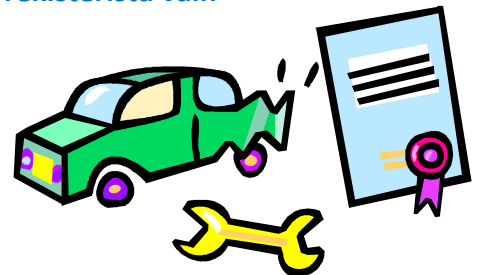


Lain mukaan auton viimeisen omistajan on toimitettava auto tuottajavastuun piiriin kuuluvaan viralliseen vastaanottopisteeseen. Auton luovuttaminen kierrätykseen ja rekisteristä poisto ovat kuluttajalle maksuttomia. Ajoneuvon viimeinen omistaja saa itselleen romutustodistuksen, jolla hän voi varmistua siitä, että ajoneuvo on toimitettu lain mukaisesti käsittelyyn.

Romutustodistuksen saa ainoastaan Suomen Autokierrätyksen valtuutetuista vastaanottopisteistä.

AJONEUVON ROMUTTAMINEN JA ROMUTUSPOISTO:

Marraskuun 2007 alusta lähtien henkilö- ja pakettiauton saa pois rekisteristä vain romutustodistuksella.



1. Voit viedä itse autosi viralliseen vastaanottopisteeseen

- 📍 Äänekoskella
Äänekosken Autopurkaamo Ay, Koukkuniemenkatu 12, Äänekoski
Lassila-Tikanoja Oyj, Teollisuuskatu 21, Äänekoski
- 📍 Maksutonta ajoneuvon luovuttajalle
- 📍 Vastaanottaja antaa romutustodistuksen sekä huolehtii ajoneuvon poistamisesta ajoneuvoliikennerekisteristä
- 📍 Samalla ajoneuvoon liittyvät ajoneuvoverot ja liikennevakuutus päättyvät
- 📍 Kuluttajan (ajoneuvon omistajan) vastuu ajoneuvosta päättyy
- 📍 Vain ajoneuvon omistajalla on oikeus luovuttaa ajoneuvo romutettavaksi
 - luovuttajan henkilöllisyys ja ajoneuvon asiapaperit sekä rekisteröinti- ja tunnistetiedot tarkistetaan

2. Voit hoitaa romutuspoiston katsastusasemalla

- 📍 A-katsastuksen ja K1-Katsastajien katsastusasemat
- 📍 Ajoneuvon omistaja tai valtakirjalla valtuuttamansa henkilö vie ajoneuvon asiakirjat katsastusasemalle
- 📍 Katsastusasemalla täytetään romutuspoistoon tarvittavat paperit
- 📍 Romuajoneuvo noudetaan veloitusetta ja kuljetetaan viralliseen esikäsittelypisteeseen
- 📍 Ajoneuvon viimeinen omistaja saa romutustodistuksen postitse
- 📍 Ajoneuvoon liittyvät ajoneuvoverot ja liikennevakuutus päättyvät
- 📍 Kuluttajan (auton omistajan) vastuu ajoneuvosta päättyy
- 📍 Kun auto on poistettu rekisteristä, sitä ei voi enää uudelleen rekisteröidä

