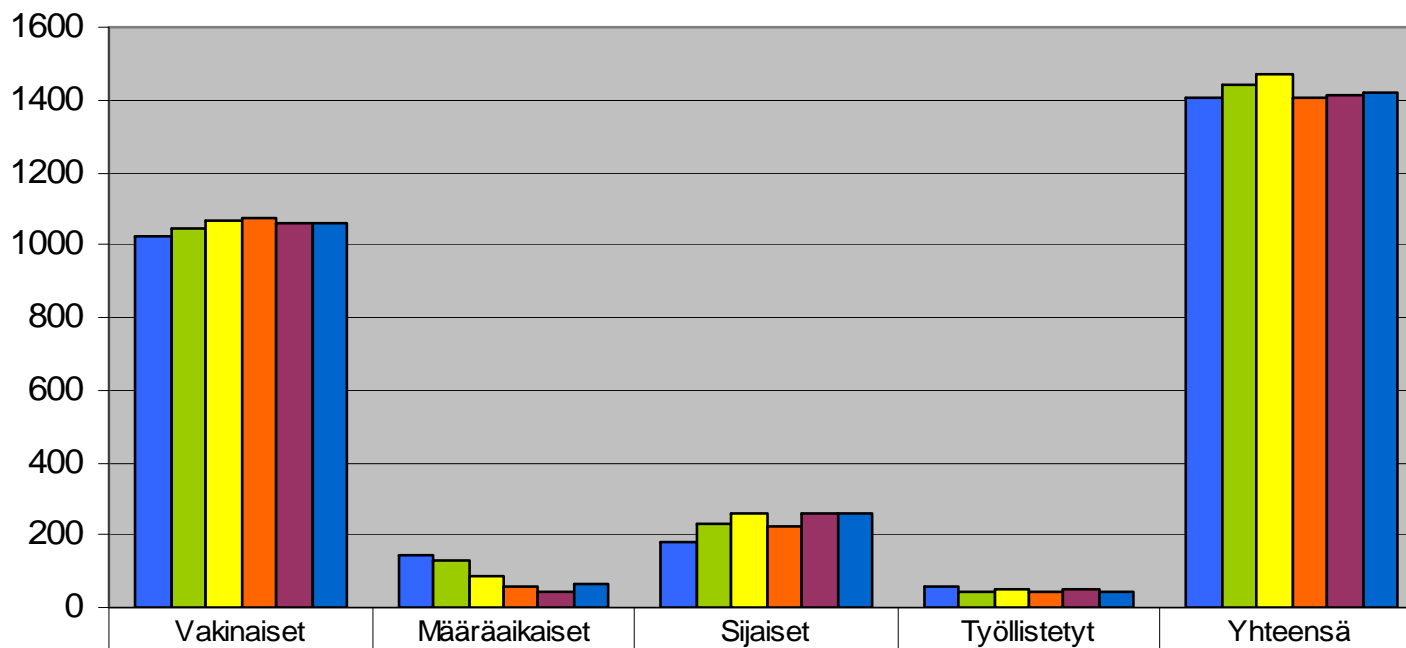


Äänekosken kaupungin henkilöstö

31.12.2011

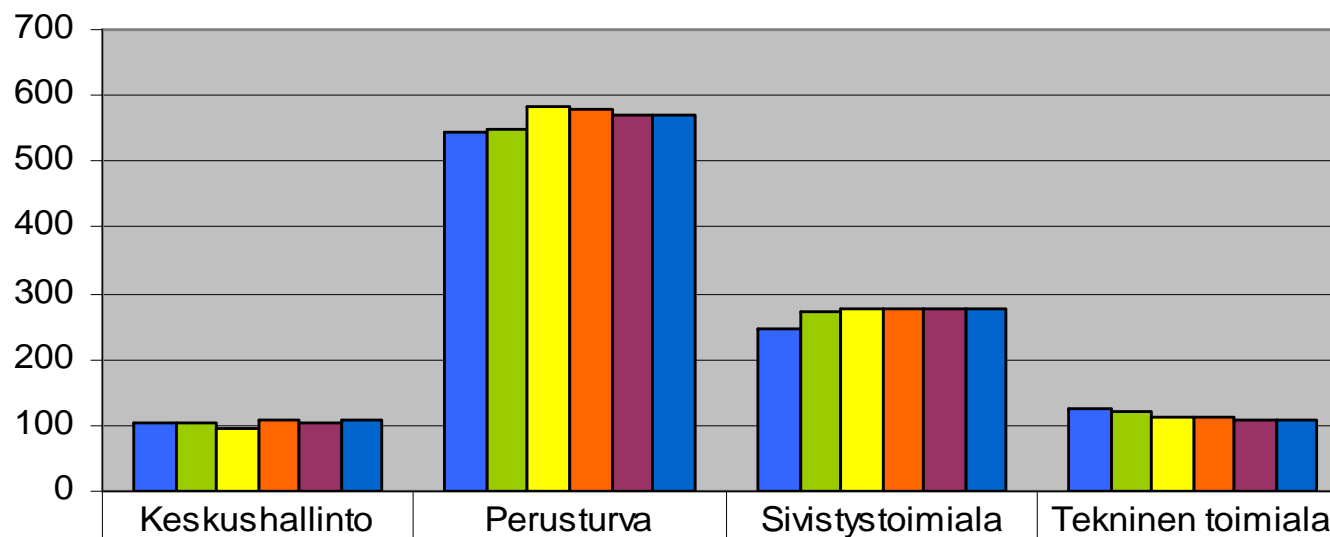


Henkilöstörakenne 31.12.2011



	Vakinaiset	Määräaikaiset	Sijaiset	Työllistetyt	Yhteensä
■ 1.1.2007	1021	143	179	59	1 402
■ 31.12.2007	1044	127	232	41	1 444
■ 31.12.2008	1069	85	263	50	1 467
■ 31.12.2009	1075	55	226	46	1 402
■ 31.12.2010	1058	44	257	52	1 411
■ 31.12.2011	1062	62	256	42	1 422

Vakituisen henkilöstömäärän kehitys toimialoittain 2007-2011



	Keskushallinto	Perusturva	Sivistystoimiala	Tekninen toimiala
■ 1.1.2007	104	544	248	125
■ 31.12.2007	102	550	271	121
■ 31.12.2008	97	582	276	114
■ 31.12.2009	106	578	277	114
■ 31.12.2010	104	570	275	109
■ 31.12.2011	107	571	276	108

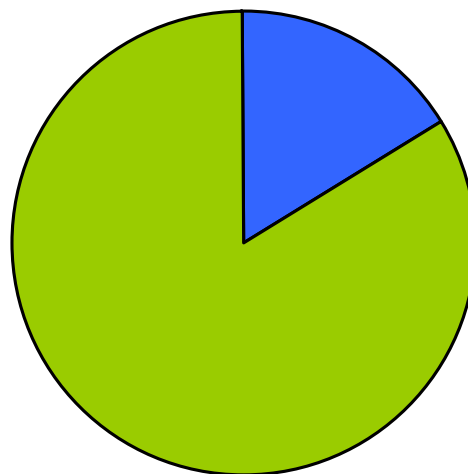
Vakituisen henkilöstön koko- ja osa-aikaisuus 31.12.2011



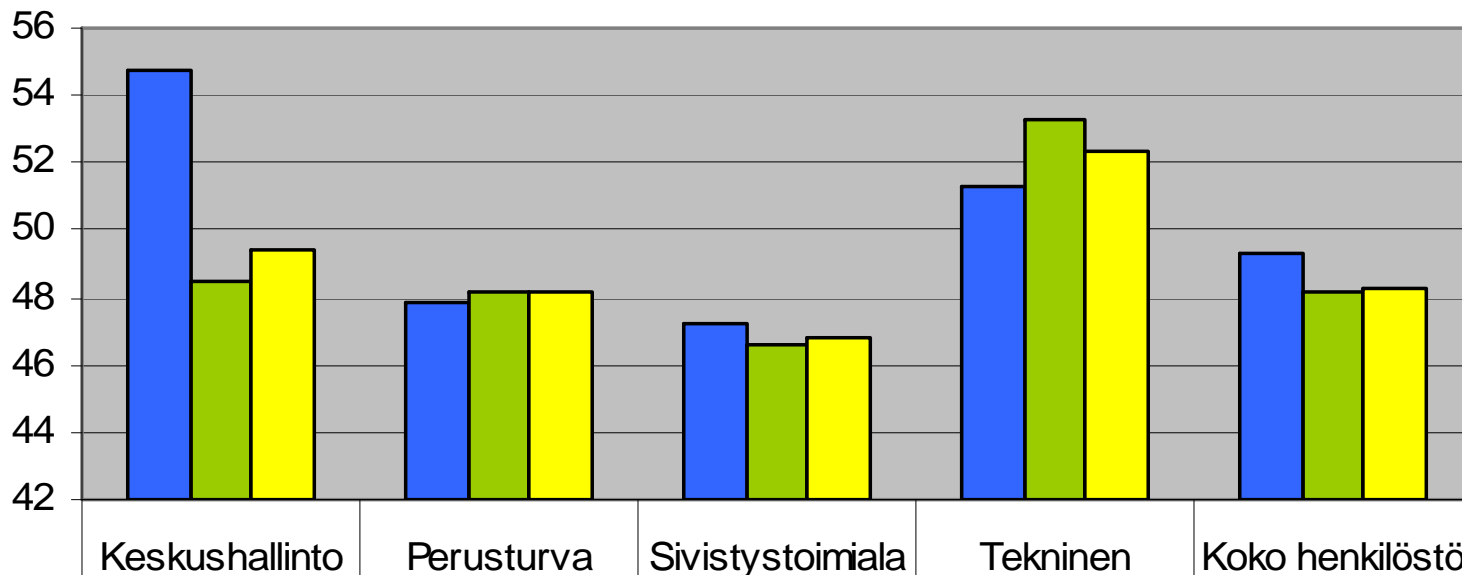
Vakituisen henkilöstön sukupuolirakenne 31.12.2011

■ Naiset, 889
84 %

■ Miehet, 173
16 %



Vakituisen henkilöstön keski-ikä toimialoittain 31.12.2011



	Keskushallinto	Perusturva	Sivistystoimiala	Tekninen	Koko henkilöstö
■ Miehet	54,7	47,9	47,2	51,3	49,3
■ Naiset	48,5	48,2	46,6	53,3	48,2
■ Yhteensä	49,4	48,2	46,8	52,3	48,3

Arvio vanhuuseläkkeelle siirtävistä 2012-2020

