

0 10 20 30 40 50 100  
Mk 1:2000

#### ASEMAKAAVAMERKINNÄT JA -MÄÄRÄYKSET

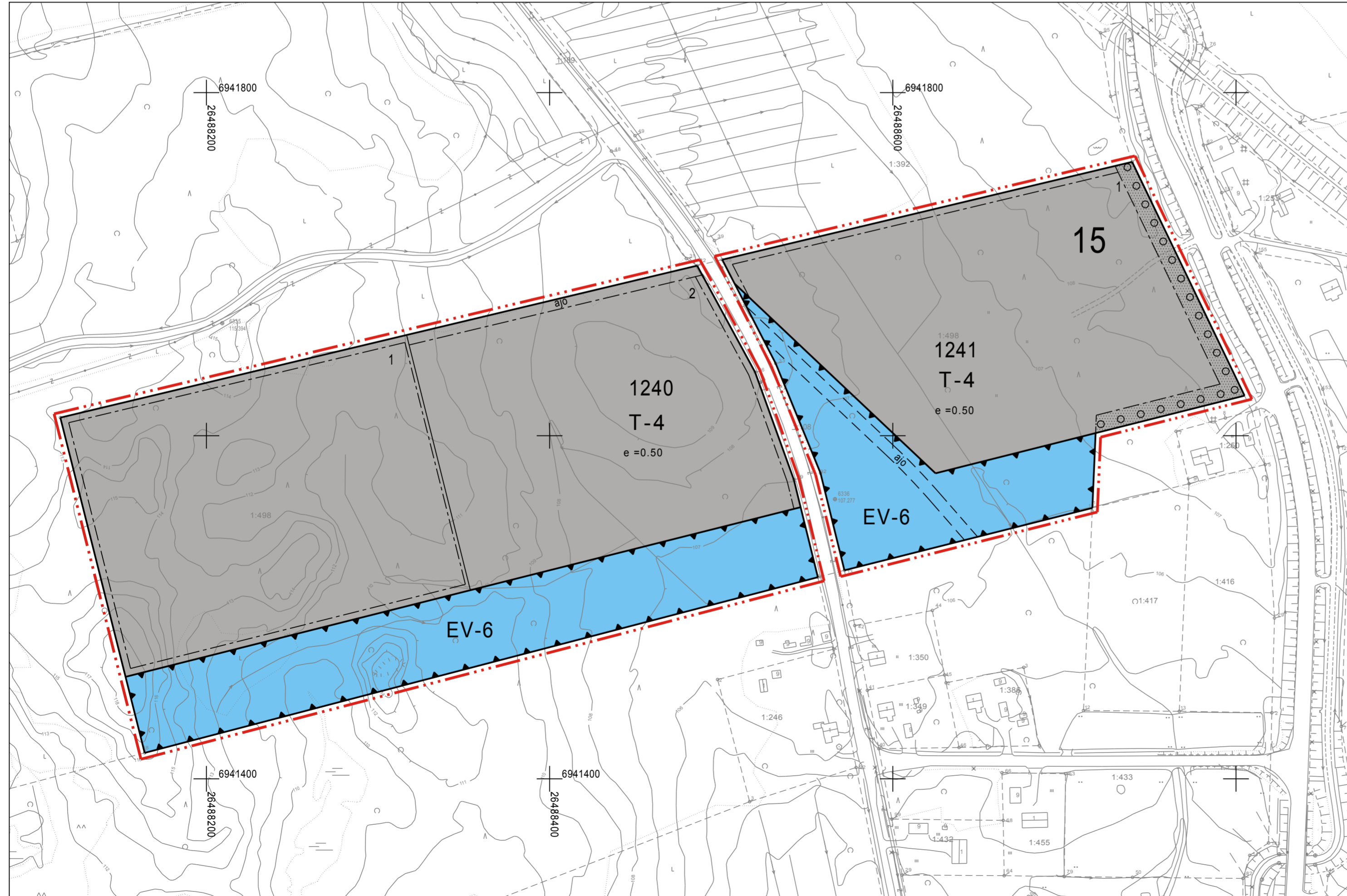
- TT** Teollisuusrakennusten korttelialue.
- T-4** Teollisuus- ja varastorakennusten korttelialue. Tontille ei saa sijoittaa laitosta, joka tärinän, melun, pölyn tai muun häiriövaikutuksen vuoksi aiheuttaa pysyvää rasisitusta lähiympäristön asuinkiinteistöille. Korttelialueelle ei saa sijoittaa laitosta, josta aiheutuva melutaso ylittää asuinkiinteistöjen rajalla muu melu huomioon ottaen päivällä 55 dB ja yöllä 45 dB.
- EV-6** Suojaviheralue. Alueen eteläosassa sijaitseva puusto tulee säilyttää ja alue tulee täydennysistuttaa yhtenäiseksi suojaviheralueeksi. Teollisuus- ja varastorakennusten korttelialueeseen rajoittuvalle alueen osalle tulee sijoittaa vähintään 3 metriä korkea meluvalli. Suojaviheralue on rakennettava valmiiksi ennen sen kohdalla sijaitsevan korttelialueen ottamista teollisuuden käyttöön.
- 3 m kaava-alueen rajan ulkopuolella oleva viiva.
- Korttelin, korttelinosan ja alueen raja.
- Osa-alueen raja.
- Ohjeellinen osa-alueen raja.
- Ohjeellinen tontin/rakennuspaikan raja.
- 15** Kaupunginosan numero.
- 1241** Korttelin numero.
- 1** Ohjeellisen tontin/rakennuspaikan numero.
- e = 0.50** Tehokkuusluku eli kerrosalan suhde tontin/rakennuspaikan pinta-alaan.
- ▨ Istutettava alueen osa.
- ○ ○ ○ Säilytettävä/istutettava puurivi.
- ajo Ajoyhteys.

#### YLEISMÄÄRÄYKSET

Rakennuksen etäisyyden tontin rajasta on oltava vähintään viisi (5) metriä.

Autopaikkojen vähimmäismäärät ovat:

Teollisuus- ja varastorakennusten korttelialueilla 1 ap / työntekijä.



## ÄÄNEKOSKI

ONKELANTIEN ASEMAKAAVA I  
KORTTELIN 1213 ASEMAKAAVAN MUUTOS

Asemakaavan muutos koskee:

15. kaupunginosan kortteliä 1213 ja suojaviheraluetta.

Asemakaava koskee:

Paadentaipaleen kylän tilaa 1:498.

Asemakaavan muutoksella muodostuu:

15. kaupunginosan kortteli 1213 (osa).

Asemakaavalla muodostuu:

15. kaupunginosan korttelit 1240 ja 1241 sekä suojaviheraluetta.

Asemakaavan yhteydessä hyväksytään erillinen sitova tonttijako.

Äänekoskella 15.5.2017

Kaavoituspäällikkö Olli Kinnunen

Kaavasunnittelija Nina Marjoniemi

Vireilletulo	1.7.2016
Valmisteluvaiheen nähtävilläolo	4.7. - 5.8.2016 (MRA30§)
Ehdotusvaiheen nähtävilläolo	22.11.-23.12.2016 (MRA27§) / 12.4.-12.5.2017 (MRA32§)
Hyväksyminen	Kv 29.5.2017

Pohjakartta on tarkistettu ja vastaa JHS 185 vaatimuksia.  
Äänekoskella 10.4.2017

Tonttipäällikkö Petri Kontimäki

Tämä kaavakartta on Äänekosken kaupunginhallituksen/-valtuuston 29.5.2017 § 52 hyväksymän päätöksen mukainen.

Äänekoskella

Hallintojohtaja Aleksi Heikkilä