

KOORDINAATTILUETTELO ETRS-GK26

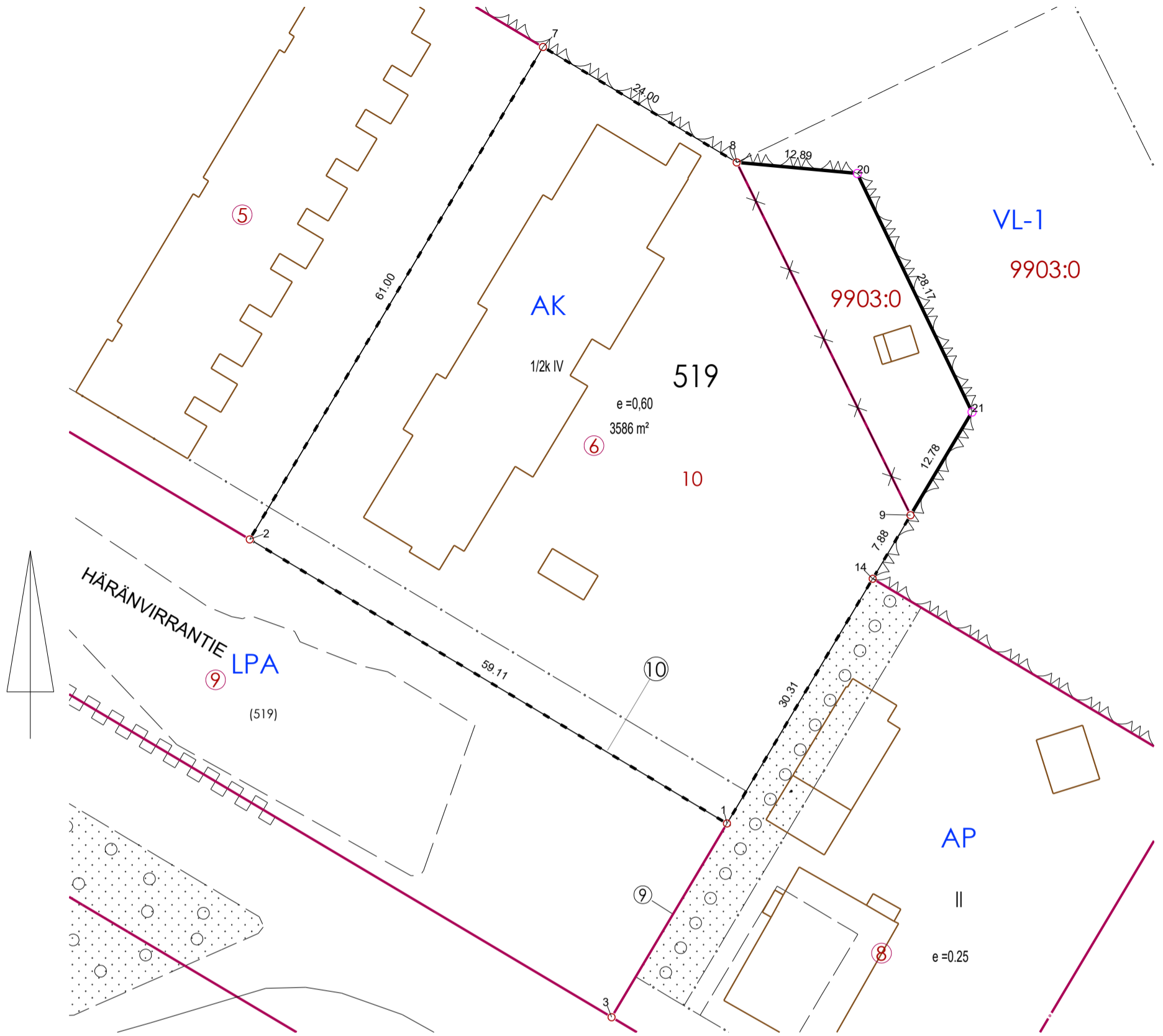
N:O	X	Y
1	6945801.682	26485541.265
2	6945883.882	26485652.818
3	6945858.858	26485685.471
4	6945793.473	26485640.707
5	6945803.351	26485627.817
6	6945759.353	26485568.107
20	6945829.855	26485664.886

Laatu

MUODOSTUMINEN

TONTTI	P-ALA	OSAP-ALA	KIINTEISTÖ
992-6-653-1	7565	7565	992-6-9903-0

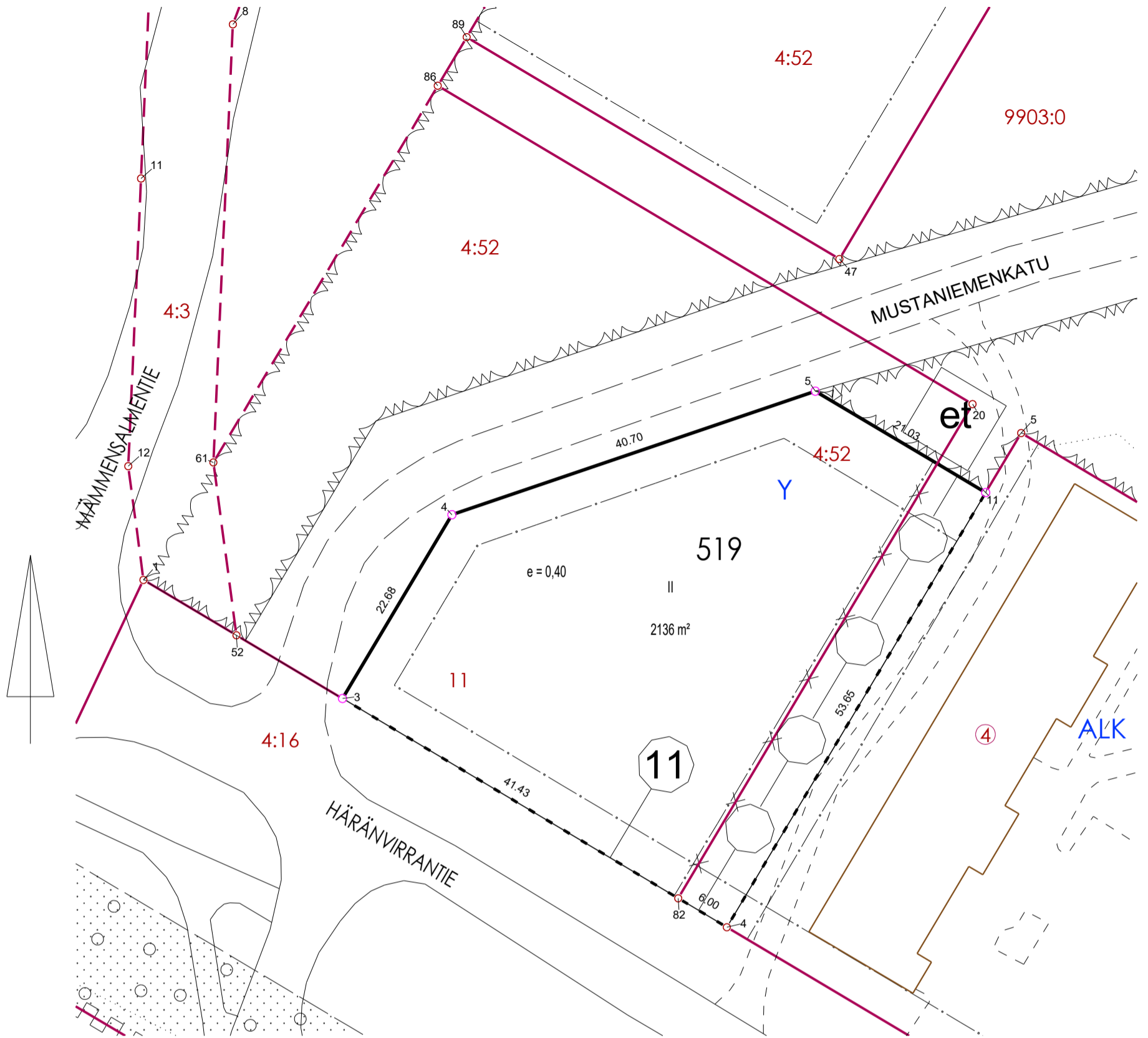
Tonttijako		1:1000	Äänekoski
ASEMAKAAVA 6/19		VAHVISTETTU	KARTTALEHDET
EDELLINEN TONTTIJAKO		TJNRO	9921110
EDELLINEN ASEMAKAAVA R/27		KAUP. OSA	6
LASKI JP		POHJAKARTAN HYVÄKSYI JA TONTTIJAON LAATI	KORTTELI
PIIRSI KE		MAANMITTAUSINSINÖÖRI Jarmo Penttinen	TONTIT
TARK JP			MUUTTUNEET TONTIT
NÄHTÄVILLÄ OLO:			
HYVÄKSYTTY ASEMAKAAVAN YHTEYDESSÄ			



KOORDINAATILUETTELO ETRS-GK26

N:O	X	Y	Laatu	MUODOSTUMINEN			
1	6945573.505	26485840.984		TONTTI	P-ALA	OSAP-ALA	KIINTEISTÖ
2	6945603.749	26485790.192		992-5-519-10	3586	3206	992-5-519-6
7	6945656.161	26485821.401				380	992-5-9903-0
8	6945643.883	26485842.021					
9	6945606.325	26485860.523					
14	6945599.552	26485856.491					
20	6945642.699	26485854.858					
21	6945617.309	26485867.062					

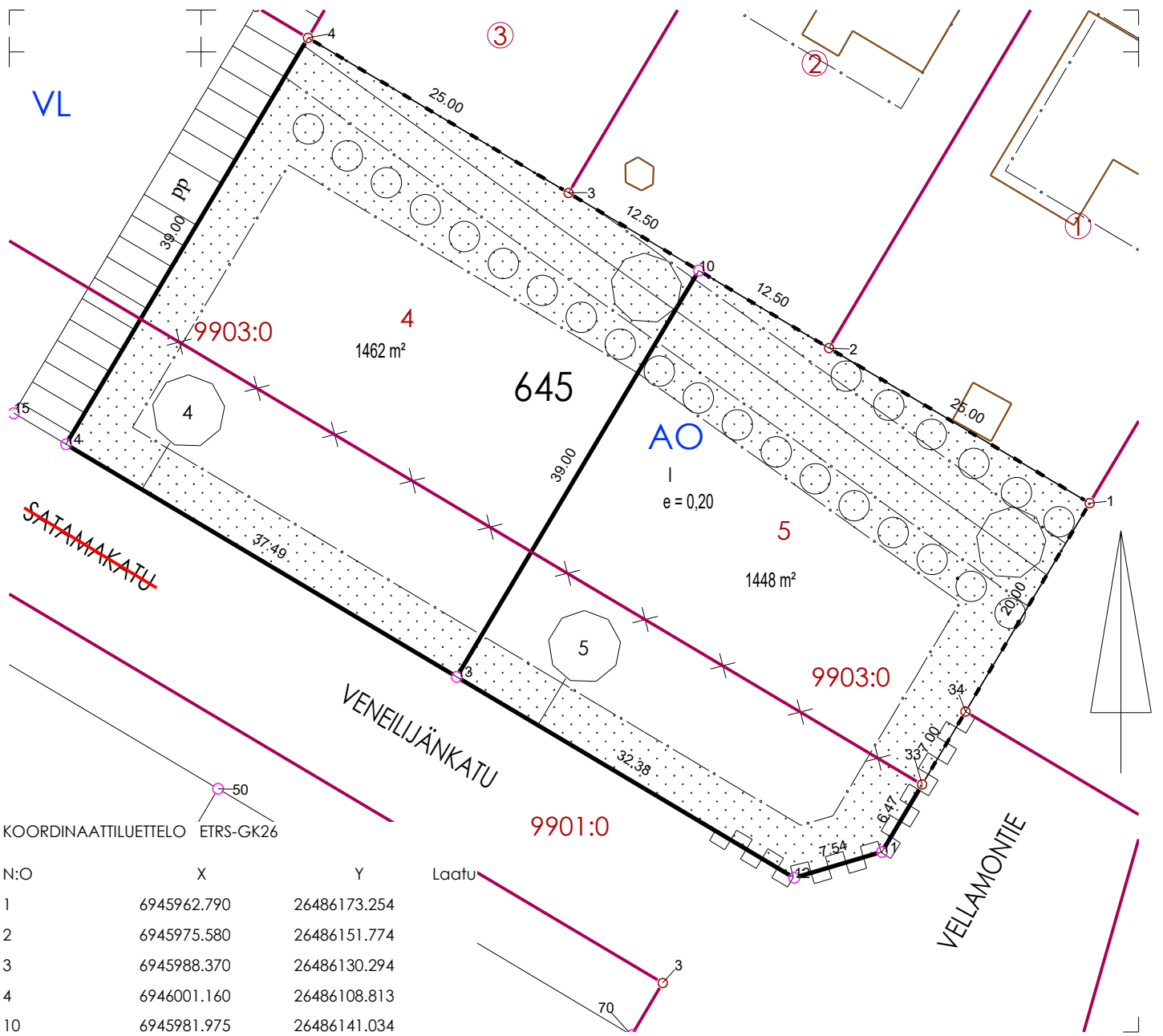
Tonttijaon muutos		1:500	ÄÄNEKOSKI
ASEMAKAAVA 6/19		VAHVISTETTU	KARTTALEHDET
EDELLINEN TONTTIJAKO	218 17.12.1979		TJNRO 9921111
EDELLINEN ASEMAKAAVA	5/7 ja 5/22		KAUP. OSA 5
LASKI JP	POHJAKARTAN HYVÄKSYI JA TONTTIJAON LAATI		KORTTELI 519
PIIRSI KE	MAANMITTAUSINSINÖÖRI		TONNIT 10
TARK JP	Jarmo Penttinen		MUUTTUNEET TONTIT 6
NÄHTÄVILLÄ OLO:			
HYVÄKSYTTY ASEMAKAAVAN YHTEYDESSÄ			



KOORDINAATTILUETTELO ETRS-GK26

N:O	X	Y	Laatu	MUODOSTUMINEN			
3	6945684.143	26485655.176		TONTTI	P-ALA	OSAP-ALA	KIINTEISTÖ
4	6945659.878	26485695.928	Yksikivinen	992-5-519-11	2136	322	992-5-9903-0
4	6945703.627	26485666.777				1814	992-402-4-52
5	6945716.735	26485705.308					
11	6945705.975	26485723.377					
82	6945662.947	26485690.773	Putkipyykki				

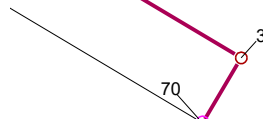
Tonttijako		1:500	ÄÄNEKOSKI
ASEMAKAAVA 6/19		VAHVISTETTU	
			KARTTALEHDET
EDELLINEN TONTTIJAKO			TJNRO 9921112
EDELLINEN ASEMAKAAVA 5/6 25.04.1972			KAUP. OSA 5
			KORTTELI 519
LASKI JP	POHJAKARTAN HYVÄKSYI JA TONTTIJAON LAATI		TONTIIT 11
PIIRSI KE	MAANMITTAUSINSINÖÖRI Jarmo Penttinen		MUUTTUNEET TONTIT
TARK JP			
NÄHTÄVILLÄ OLO:			
HYVÄKSYTTY ASEMAKAAVAN YHTEYDESSÄ			



KOORDINAATTILUETTELO ETRS-GK26

N:O	X	Y
1	6945962.790	26486173.254
2	6945975.580	26486151.774
3	6945988.370	26486130.294
4	6946001.160	26486108.813
10	6945981.975	26486141.034
11	6945934.032	26486156.129
12	6945931.903	26486148.897
13	6945948.467	26486121.080
14	6945967.649	26486088.865
33	6945939.592	26486159.440
34	6945945.605	26486163.021

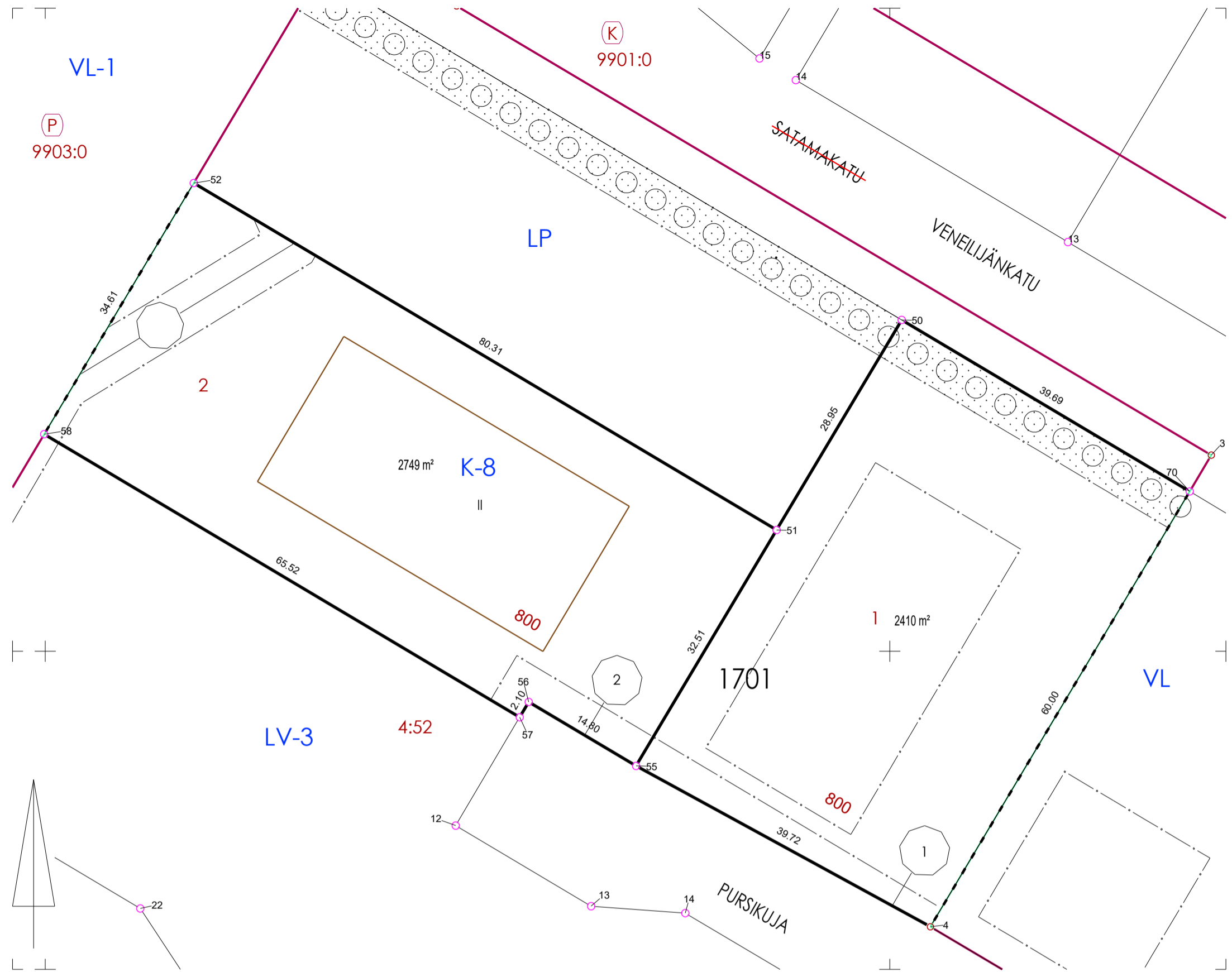
Laatu



MUODOSTUMINEN

N	Laatu	P-ALA	OSAP-ALA	KIINTEISTÖ
12	TONTTI			
13	992-17-645-4	1462	450	992-5-9901-0
14			1012	992-6-9903-0
33	992-17-645-5	1448	436	992-5-9901-0
34			1012	992-6-9903-0

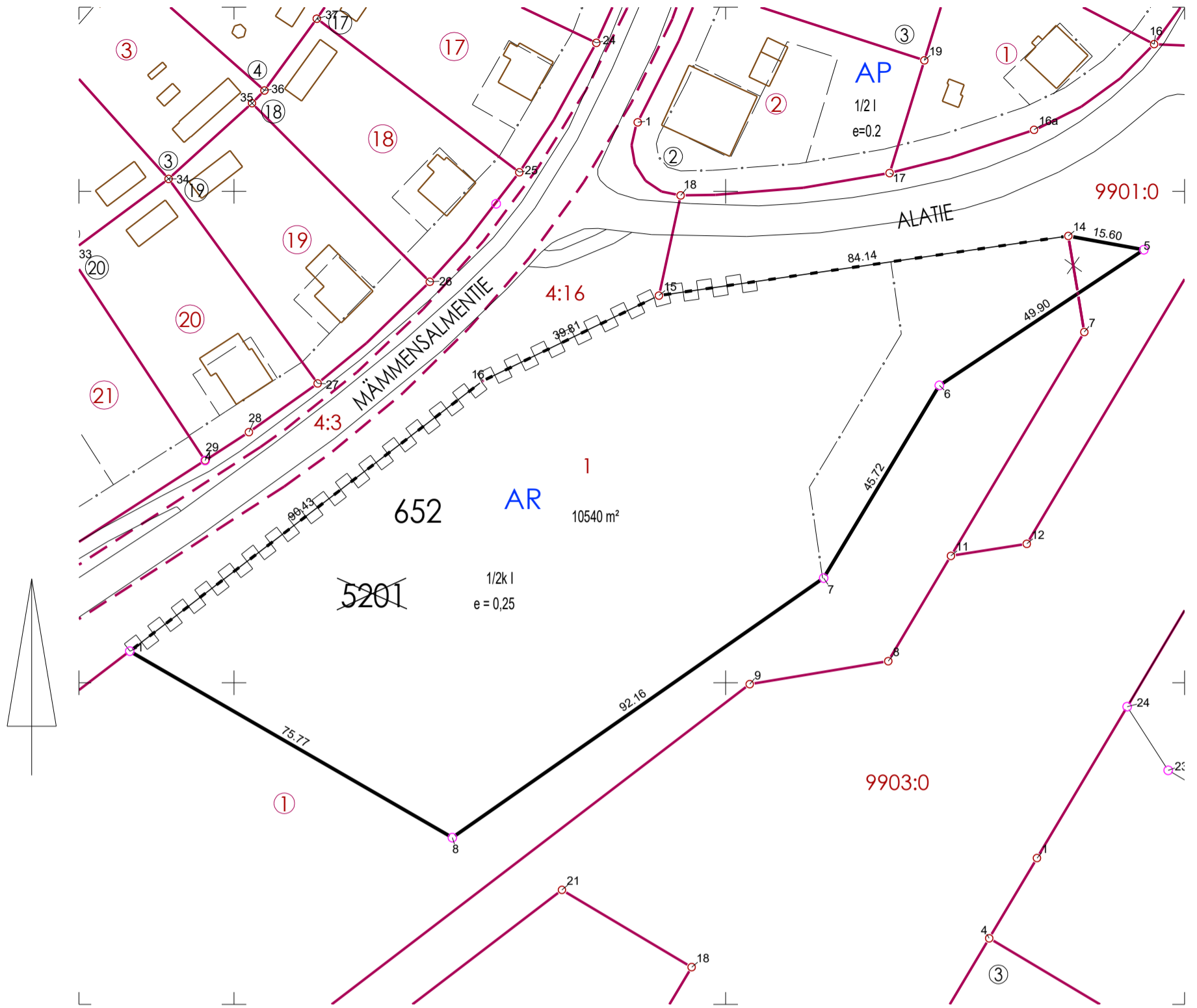
Tonttijako		1:500	Äänekoski
ASEMAKAAVA 6/19		VAHVISTETTU	
EDELLINEN TONTTIJAKO		KARTTALEHDET	
EDELLINEN ASEMAKAAVA 6/12 ja 5/13		TJNRO	9921115
		KAUP. OSA	17
		KORTTELI	645
LASKI JP	POHJAKARTAN HYVÄKSYI JA TONTTIJAON LAATI 29.04.2022 MAANMITTAUSINSINÖÖRI Jarmo Penttinen	TONTIT	4,5
PIIRSI KE		MUUTTUNEET TONTIT	
TARK JP			
NÄHTÄVILLÄ OLO:			
HYVÄKSYTTY ASEMAKAAVAN YHTEYDESSÄ			



KOORDINAATILUETTELO ETRS-GK26

N:O	X	Y	Laatu	MUODOSTUMINEN	P-ALA	OSAP-ALA	KIINTEISTÖ
4	6945867.378	26486104.803	Puupaalu	TONTTI	2410	2410	992-402-4-52
50	6945939.237	26486101.397		992-17-1701-1			992-402-4-52
51	6945914.364	26486086.587		992-17-1701-2	2749	2749	992-402-4-52
52	6945955.450	26486017.583					
55	6945886.428	26486069.952					
56	6945893.998	26486057.239					
57	6945892.190	26486056.172					
58	6945925.711	26485999.875					
70	6945918.931	26486135.500					

Tonttijako		1:500	Äänekoski
ASEMAKAAVA 6/19		VAHVISTETTU	
			KARTTALEHDET
EDELLINEN TONTTIJAKO			TJNRO 9921136
EDELLINEN ASEMAKAAVA 5/1			KAUP. OSA 17
			KORTTELI 1701
LASKI JP	POHJAKARTAN HYVÄKSYI JA TONTTIJAON LAATI		TONTIIT 1,2
PIIRSI KE	MAANMITTAUSINSINÖÖRI Jarmo Penttinen		MUUTTUNEET TONTIT
TARK JP			
NÄHTÄVILLÄ OLO:			
HYVÄKSYTTY ASEMAKAAVAN YHTEYDESSÄ			



KOORDINAATILUETTELO ETRS-GK26

N:O	X	Y	Laatu	MUODOSTUMINEN	P-ALA	OSAP-ALA	KIINTEISTÖ
1	6945906.429	26485778.820		TONTTI	10540	87	992-5-9901-0
5	6945988.101	26485985.044		992-6-652-1		10453	992-6-5201-1
6	6945960.508	26485943.469					
7	6945921.308	26485919.939					
8	6945868.496	26485844.412					
14	6945990.913	26485969.699	Puupaalu				
15	6945978.780	26485886.435	Puupaalu				
16	6945961.416	26485850.609					

Tonttijaon muutos		1:1000	Äänekoski
ASEMAKAAVA 6/19		VAHVISTETTU	
EDELLINEN TONTTIJAKO		KARTTALEHDET	
EDELLINEN ASEMAKAAVA 5/6		TJNRO	9921137
		KAUP. OSA	6
		KORTTELI	652
LASKI JP	POHJAKARTAN HYVÄKSYI JA TONTTIJAON LAATI	TONTIIT	1
PIIRSI KE	18.10.2023	MUUTTUNEET TONTIT	
TARK JP	MAANMITTAUSINSINÖÖRI	6-5201-1	
		Jarmo Penttinen	
NÄHTÄVILLÄ OLO:			
HYVÄKSYTTY ASEMAKAAVAN YHTEYDESSÄ			