

- TT** Teollisuusrakennusten korttelialue.
- VL** Lähivirkistysalue.
- VL-5** Lähivirkistysalue.  
Alueella on todettu luonnonsuojelun 49 §:n tarkoitamaa liito-oravan lisääntymis- ja levähdyspaikkoja. Alueelle tulee laatia metsän hoito- ja käyttösuunnitelma luontoarvojen ja virkistyskäytön turvaamiseksi.
- LT** Yleisen tien alue.
- LR** Rautatiealue.
- ET-1** Yhdyskuntateknistä huoltoa palvelevien rakennusten ja laitosten korttelialue.
- 3 m kaava-alueen rajan ulkopuolella oleva viiva.
- Korttelin, korttelinosan ja alueen raja.
- - - Osa-alueen raja.
- - - Ohjeellinen alueen tai osa-alueen raja.
- Ohjeellinen tontin/rakennuspaikan raja.
- XX** Korttelin numero.
- e=0.7 Tehokkuusluku eli kerrosalan suhde tontin/rakennuspaikan pinta-alaan.
- Rakennusala.
- ajo Ohjeellinen ajojyhteys.
- Ajoneuvoliittymän likimääräinen sijainti.
- Ohjeellinen jalankäytölle ja pokkupyöräilylle varattu alueen osa.
- s-9** Alueen osa, jolla sijaitsee luonnonsuojelun 49 §:n mukainen liito-oravan lisääntymis- tai levähdyspaikka. Alueelle haetaan poikkeamista liito-oravan suojelusuunnitelmasta. Kaavamerkintä tarkentuu ehdotusvaiheessa poikkeamusoian käsittelyn jälkeen.

## YLEISMÄÄRÄYKSET

Kaava-alue kuuluu suunnittelualueen piiriin kuuluvan konsultointiyhtiönsä. Suunnittelussa riskitieteellisten toimintojen sijoittamista konsultointiyhtiönsä on pyydyttävä pitämään pelotusviranomaisten sekä Turvallisuus- ja kemikaaliviraston (TUKES) lausunto.

HISKINMÄEN ASEMAKAAVA  
LUONNOS

**Asemakaava koskee:**  
Osaa kiinteistöistä 992-871-1-4, 992-871-2-2, 992-895-0-642 sekä 992-403-28-36.

**Asemakaavan muutos koskee:**  
Kortteleita 1212, 1214, 1215 ja 1216 sekä virkistys-, erityis-, suojaviher-, vesi-, liikenne- ja katualueita.

**Asemakaavalla ja asemakaavan muutoksella muodostuu:**  
Kortteit 1212, 1213 (osa), XX sekä liikenne-, virkistys- ja erityisalueita.

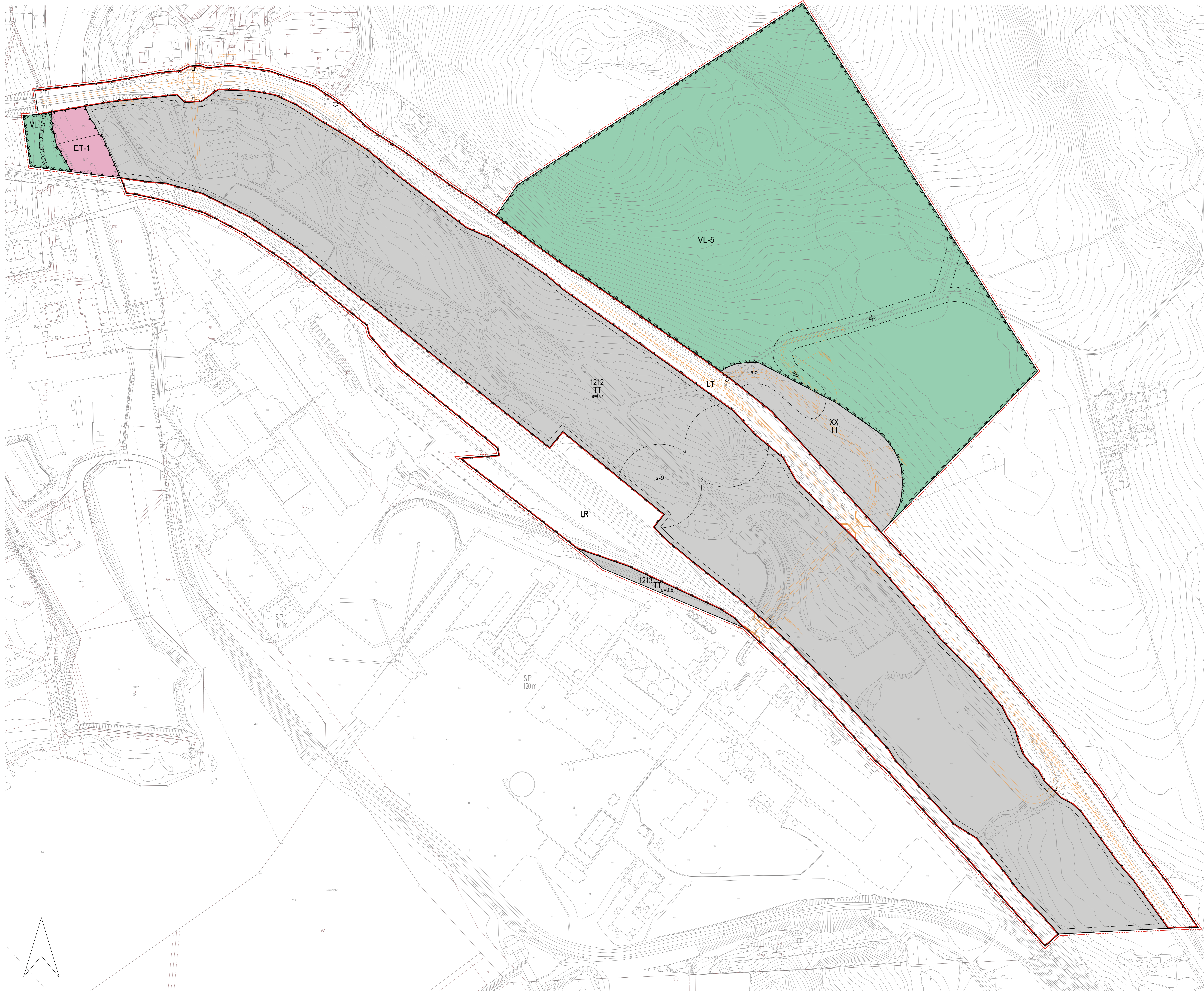
Tällä asemakaava-alueella tonttijako muodostetaan ohjeellisenä.

## ÄÄNEKOSKEN KAUPUNKI

|  |                      |   |   |
|--|----------------------|---|---|
| Alueen nimi ja suunnitelma<br><b>HISKINMÄEN ASEMAKAAVA<br/>LUONNOS</b>                     |                      | Vireillettulo   | KH 28.8.2019  |
| Mittakaava<br>1:2000   | Päiväys<br>10.1.2020 | Nähtävillä MRA 30§  | XX.XX - XX.XX.20XX  |
|  |                      | Nähtävillä MRA 27§  | XX.XX - XX.XX.20XX  |
|  |                      | Kaupunginvaltuusto  | XX.XX.20XX, § XX  |
| Suunnittelija Ramboll Finland oy<br>Pakkahuoneenaukio 2<br>33102 Tampere<br>www.ramboll.fi |                      | Kalle Rautavuori, arkkitehti SAFA<br>Kaavan laatija (YKS 648) | Tanja Konstari, FM<br>Suunnittelija<br>Laura Kömi, TKK (ark.)<br>Nuorempi suunnittelija |

Tämä kaavakartta on Äänekosken kaupunginvaltuuston hyväksymän päätöksen mukainen.

Äänekoskella Hallintojohtaja Aleksis Heikkilä



Pohjakartta on tarkistettu ja vastaa JHS 185 vaatimuksia.

Äänekoskella 14.6.2016 Tonttipäällikkö Petri Konttimäki

Mittajana 0 50 100 150 200m