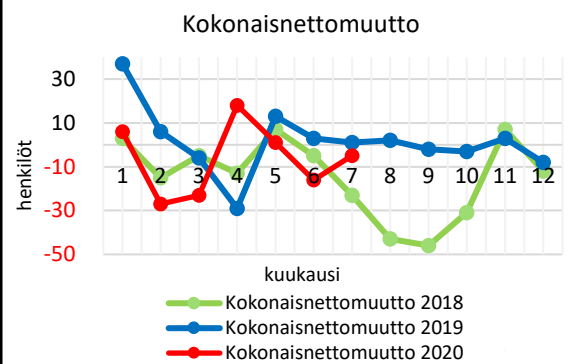
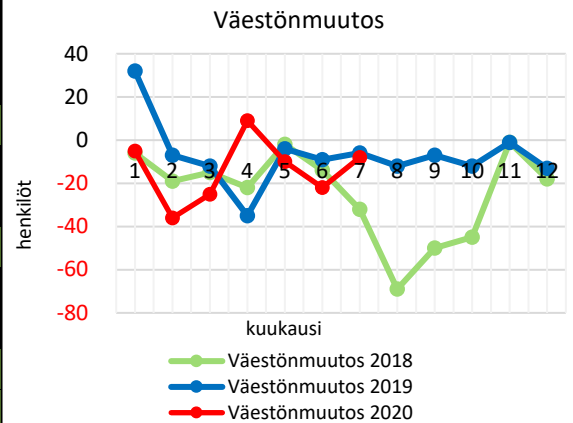


Äänekoski	1.1.-31.7.2019	1.1.-31.7.2020
Syntyneet	71	73
Kuolleet	137	123
Luonnollinen väestönlisäys	-66	-50
Tulomuutto	414	375
Lähtömuutto	415	430
Kuntien välinen nettomuutto	-1	-55
Maahanmuutto	33	15
Maastamuutto	7	6
Nettomaahanmuutto	26	9
Kokonaisnettomuutto	25	-46
Väkiluvun korjaus	0	-1
Väestönlisäys	-41	-97
Ennakkoväkiluku	18 810	18 668
Väkiluku		
	31.12.2019	18 765
	31.12.2018	18 851
	31.12.2017	19 144
	31.12.2016	19 374
	31.12.2015	19 646
	31.12.2014	19 909



Vertailua 1.1.-31.7.2020	Jyväskylä	Jämsä	Laukaa	Saarijärvi	Uurainen	
Syntyneet	763	59	91	32	32	
Kuolleet	646	174	98	95	21	
Luonnollinen väestönlisäys	117	-115	-7	-63	11	
Tulomuutto	3 872	376	493	183	81	
Lähtömuutto	4 289	368	511	199	91	
Kuntien välinen nettomuutto	-417	8	-18	-16	-10	
Maahanmuutto	325	47	9	9	1	
Maastamuutto	86	14	7	6	1	
Nettomaahanmuutto	239	33	2	3	0	
Kokonaisnettomuutto	-178	41	-16	-13	-10	
Väkiluvun korjaus	-18	1	-3	1	0	
Väestönlisäys	-79	-73	-26	-75	1	
Ennakkoväkiluku	142 321	20 109	18 877	9 234	3 682	
Väkiluku						
	31.12.2019	142 400	20 182	18 903	9 309	3 681
	31.12.2018	141 305	20 607	18 927	9 415	3 783
	31.12.2017	140 188	20 877	18 978	9 589	3 747
	31.12.2016	138 850	21 259	18 970	9 690	3 717
	31.12.2015	137 368	21 542	18 865	9 915	3 666
	31.12.2014	135 780	21 808	18 709	10 084	3 611