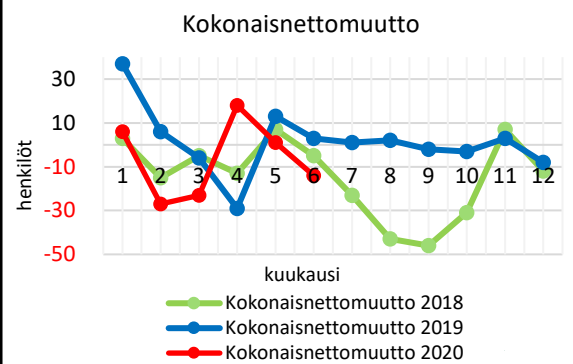
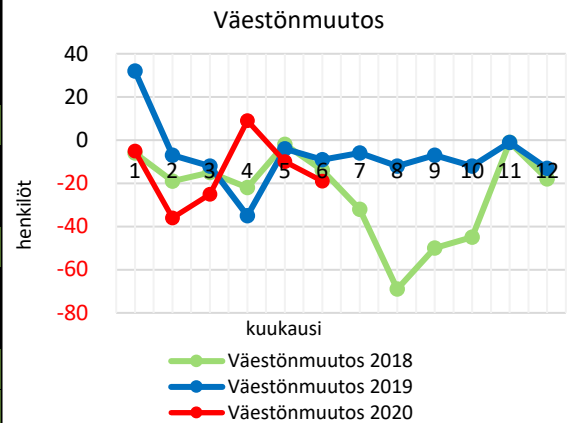


Äänekoski	1.1.-30.6.2019	1.1.-30.6.2020
Syntyneet	59	68
Kuolleet	118	114
Luonnollinen väestönlisäys	-59	-46
Tulomuutto	348	318
Lähtömuutto	348	363
Kuntien välinen nettomuutto	0	-45
Maahanmuutto	31	12
Maastamuutto	7	6
Nettomaahanmuutto	24	6
Kokonaisnettomuutto	24	-39
Väkiluvun korjaus	0	-1
Väestönlisäys	-35	-86
Ennakkoväkiluku	18 816	18 679
Väkiluku		
	31.12.2019	18 765
	31.12.2018	18 851
	31.12.2017	19 144
	31.12.2016	19 374
	31.12.2015	19 646
	31.12.2014	19 909



Vertailua 1.1.-30.6.2020	Jyväskylä	Jämsä	Laukaa	Saarijärvi	Uurainen	
Syntyneet	639	47	73	31	27	
Kuolleet	566	148	81	84	18	
Luonnollinen väestönlisäys	73	-101	-8	-53	9	
Tulomuutto	3 165	331	407	170	69	
Lähtömuutto	3 549	315	413	162	81	
Kuntien välinen nettomuutto	-384	16	-6	8	-12	
Maahanmuutto	290	35	5	8	0	
Maastamuutto	81	13	7	5	1	
Nettomaahanmuutto	209	22	-2	3	-1	
Kokonaisnettomuutto	-175	38	-8	11	-13	
Väkiluvun korjaus	-16	1	-3	1	0	
Väestönlisäys	-118	-62	-19	-41	-4	
Ennakkoväkiluku	142 282	20 120	18 884	9 268	3 677	
Väkiluku						
	31.12.2019	142 400	20 182	18 903	9 309	3 681
	31.12.2018	141 305	20 607	18 927	9 415	3 783
	31.12.2017	140 188	20 877	18 978	9 589	3 747
	31.12.2016	138 850	21 259	18 970	9 690	3 717
	31.12.2015	137 368	21 542	18 865	9 915	3 666
	31.12.2014	135 780	21 808	18 709	10 084	3 611