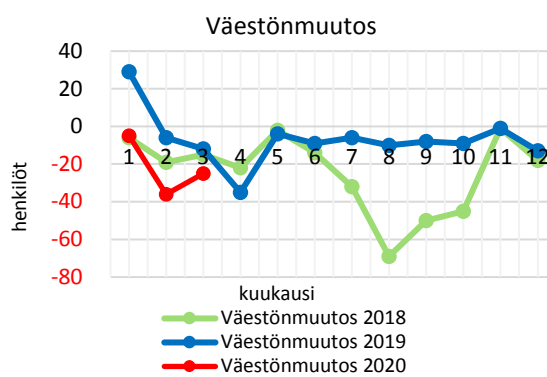
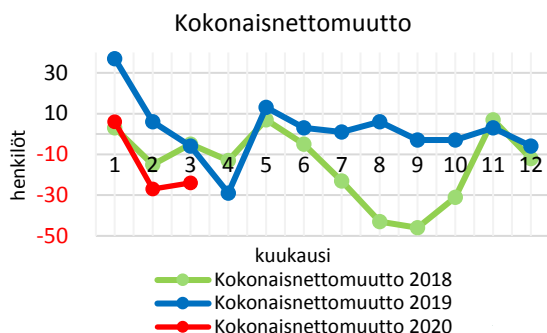


maaliskuu 2020

Äänekoski	1.1.-31.3.2019	1.1.-31.3.2020
Syntyneet	35	34
Kuolleet	59	54
Luonnollinen väestönlisäys	-24	-20
Tulomuutto	158	137
Lähtömuutto	137	183
Kuntien välinen nettomuutto	21	-46
Maahanmuutto	19	6
Maastamuutto	3	5
Nettomaahanmuutto	16	1
Kokonaisnettomuutto	37	-45
Väkiluvun korjaus	-2	-1
Väestönlisäys	11	-66
Ennakkoväkiluku	18 862	18 699
Väkiluku		
	31.12.2019	18 765
	31.12.2018	18 851
	31.12.2017	19 144
	31.12.2016	19 374
	31.12.2015	19 646
	31.12.2014	19 909



Vertailua 1.1.-31.3.2020	Jyväskylä	Jämsä	Laukaa	Saarijärvi	Uurainen	
Syntyneet	312	23	40	18	15	
Kuolleet	269	71	38	38	7	
Luonnollinen väestönlisäys	43	-48	2	-20	8	
Tulomuutto	1 544	159	191	82	28	
Lähtömuutto	1 539	155	179	69	39	
Kuntien välinen nettomuutto	5	4	12	13	-11	
Maahanmuutto	169	15	4	2	0	
Maastamuutto	57	3	7	0	1	
Nettomaahanmuutto	112	12	-3	2	-1	
Kokonaisnettomuutto	117	16	9	15	-12	
Väkiluvun korjaus	-11	2	-2	0	0	
Väestönlisäys	149	-30	9	-5	-4	
Ennakkoväkiluku	142 549	20 152	18 912	9 305	3 677	
Väkiluku						
	31.12.2019	142 400	20 182	18 903	9 309	3 681
	31.12.2018	141 305	20 607	18 927	9 415	3 783
	31.12.2017	140 188	20 877	18 978	9 589	3 747
	31.12.2016	138 850	21 259	18 970	9 690	3 717
	31.12.2015	137 368	21 542	18 865	9 915	3 666
	31.12.2014	135 780	21 808	18 709	10 084	3 611