

# RETKI- JA LUONTOPOLKUKARTTA LAULAVAN MÖRÖN POLKU

ÄÄNEKOSKI

1:25000



## TURVALLISESTI POLULLA

Laulavan Mörön retki- ja luontopolku on pääasiassa helppokulkuinen. Lautumässä ja Kaakkovuorella on jyrkkiä nousuja, jotka on merkitty katkoviivalla karttaan.

- Varo liukkaita kallioita ja louhikkosia rinteitä
- Pukeudu sään mukaan ja metsästysaikana värikkäästi
- Vain nuotiopaikoilla on tulenteke sallittu, käsittele tulta huolella
- Lapset eivät saa nousta yksin torniin
- Näkötorni on suljettu talvisaikaan Polulla ei ole talvikunnossapittoa

**HÄTÄNUMERO 112**

Kartat:

Laulavan Mörön Polku: facebook sivut  
visitaanekoski.fi  
aanekoski.fi



SUOLAHTI - VÄLIHARJUN KOTA 11.2 KM

0 500 1000 m



© Syvälahden kyläyhdistys ry

Kartan valmistus: MML, avoin aineisto  
Äänekartta Ky 12/2004  
ajantasaistus 12/2011  
ajantasaistus 10/2021

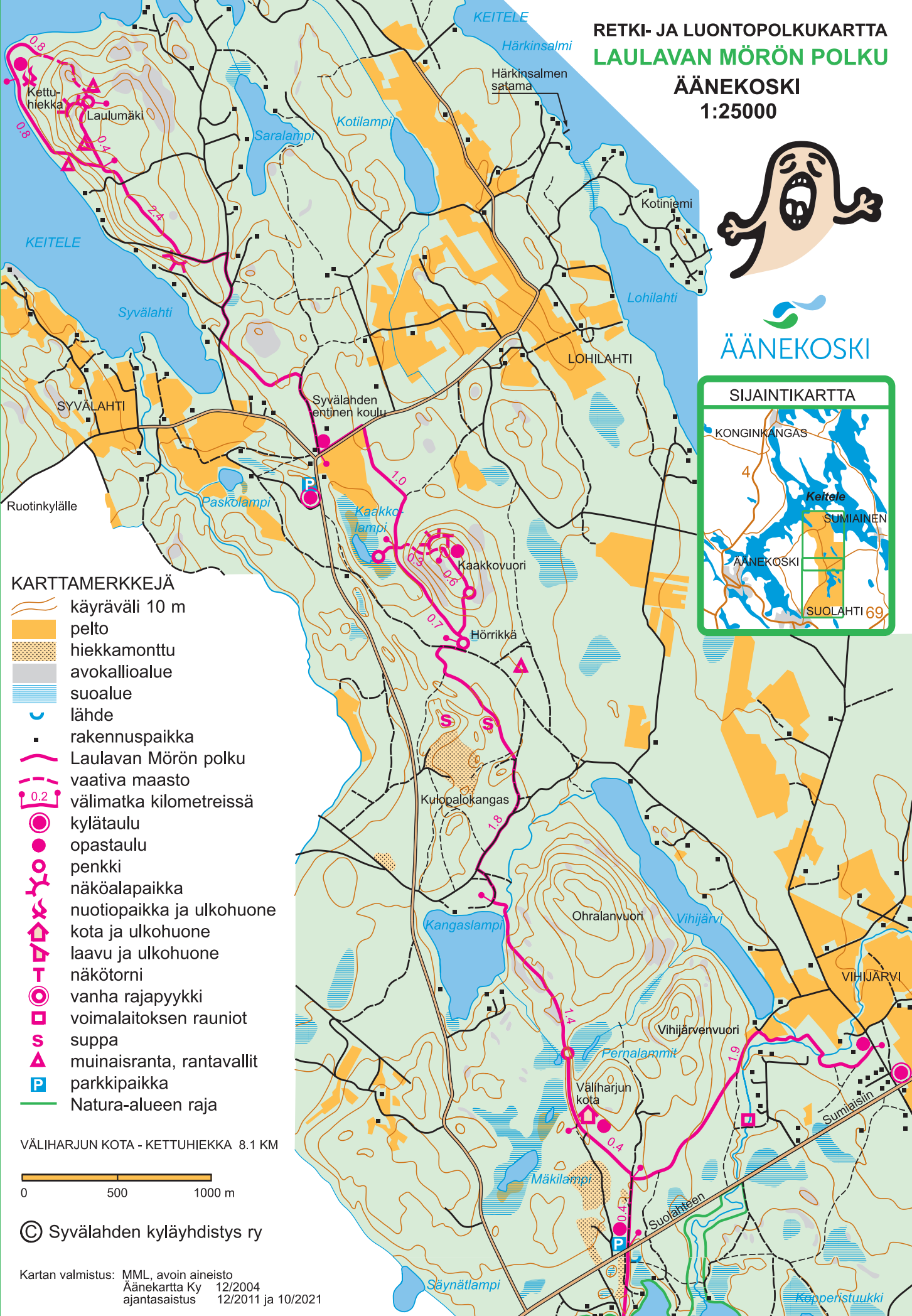
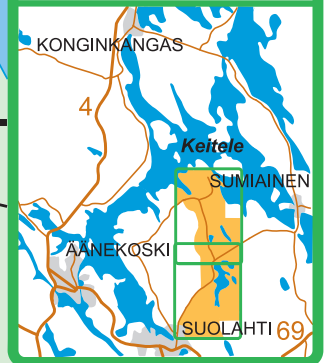
# RETKI- JA LUONTOPOLKUKARTTA LAULAVAN MÖRÖN POLKU

ÄÄNEKOSKI  
1:25000



ÄÄNEKOSKI

## SIJAINTIKARTTA



### KARTTAMERKKEJÄ

- käyräväli 10 m
- pelto
- hiekkamonttu
- avokallioalue
- suoalue
- lähde
- rakennuspaikka
- Laulavan Mörön polku
- vaativa maasto
- välimatka kilometreissä
- kylätaulu
- opastaulu
- penkki
- näköalapaikka
- nuotiopaikka ja ulkokuone
- kota ja ulkokuone
- laavu ja ulkokuone
- näkötorni
- vanha rajapyykki
- voimalaitoksen rauniot
- suppa
- muinaisranta, rantavallit
- parkkipaikka
- Natura-alueen raja

VÄLIHARJUN KOTA - KETTUIHIEKKA 8.1 KM



© Syvälahden kyläyhdistys ry

Kartan valmistus: MML, avoin aineisto  
Äänekartta Ky 12/2004  
ajantasaistus 12/2011 ja 10/2021

Keppelästuukki