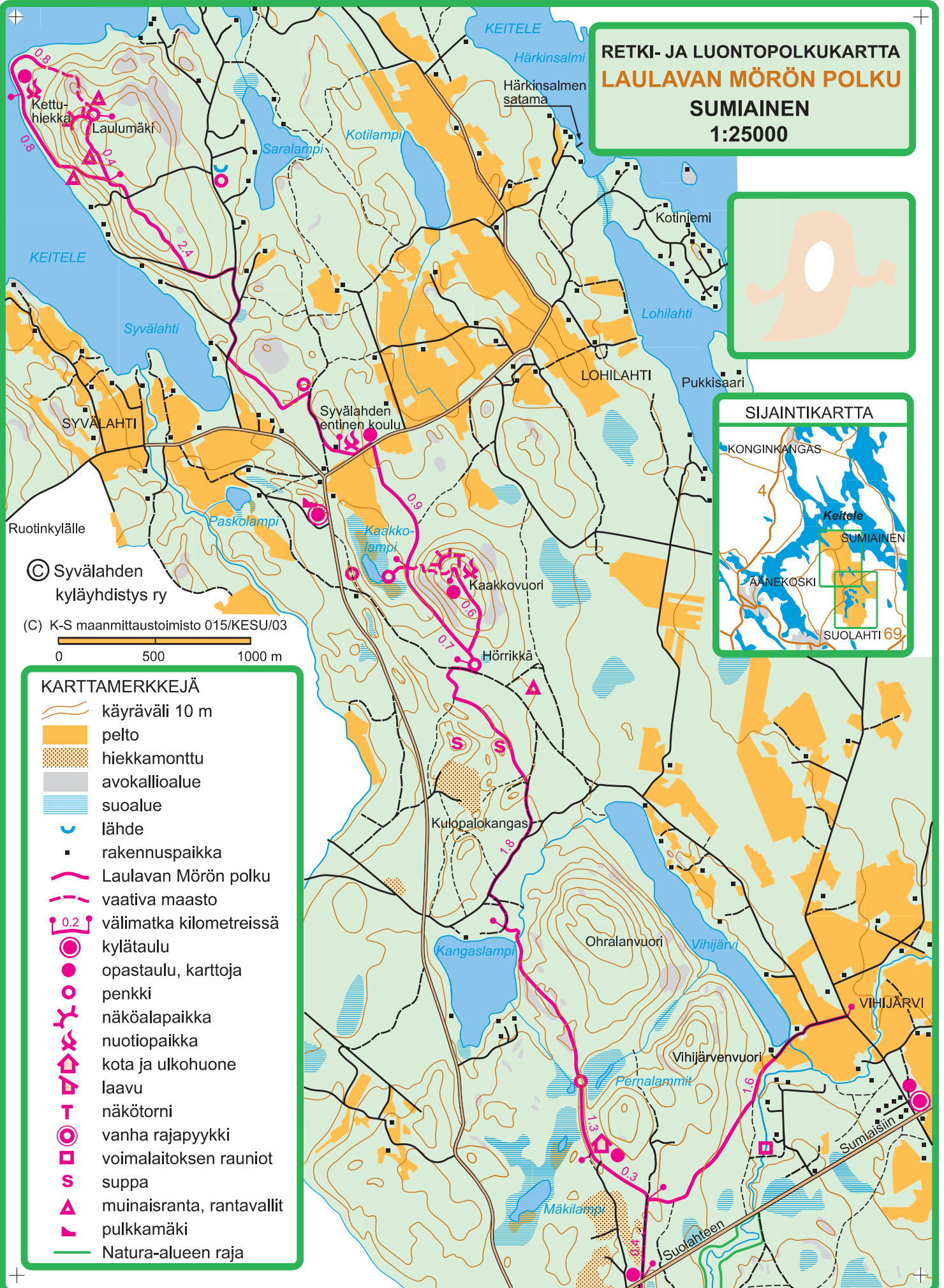
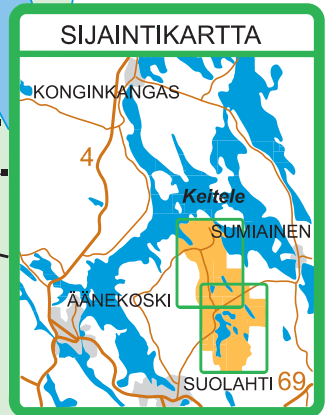
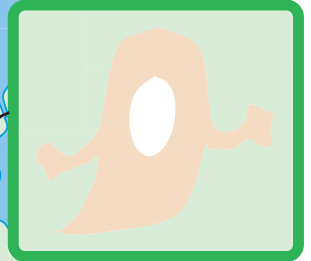


PALAUTA LAINATTAVA KARTTA PUNAISEEN POSTILAATIKKON POLUN VARRELLA

RETKI- JA LUONTOPOLKUKARTTA
LAULAVAN MÖRÖN POLKU
SUMIAINEN
1:25000



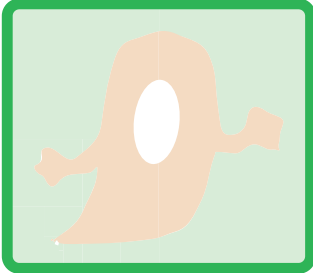
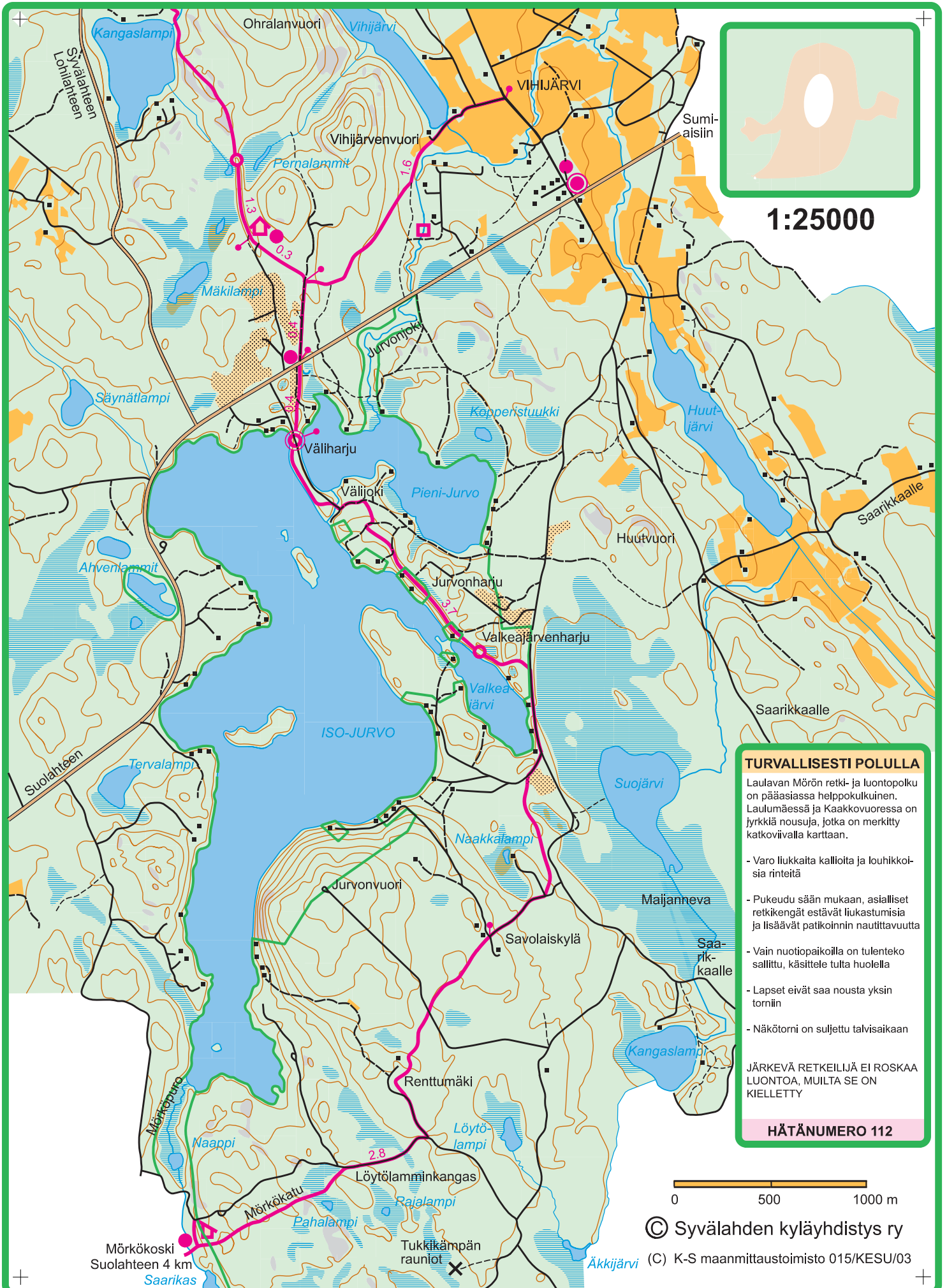
© Syvälahden kyläyhdistys ry

(C) K-S maanmittaustoimisto 015/KESU/03

0 500 1000 m

KARTTAMERKKEJÄ

- käyräväli 10 m
- pelto
- hiekkamonttu
- avokallioalue
- suoalue
- lähde
- rakennuspaikka
- Laulavan Mörön polku
- vaativa maasto
- välimatka kilometreissä
- kylätaulu
- opastaulu, karttoja
- penkki
- näköalapaikka
- nuotiopaikka
- kota ja ulkohoone
- laavu
- näkötorni
- vanha rajapyykki
- voimalaitoksen rauniot
- suppa
- muinaisranta, rantavallit
- pulkkamäki
- Natura-alueen raja



1:25000

TURVALLISESTI POLULLA

Laulavan Mörön retki- ja luontopolku on pääasiassa helppokulkuinen. Laulumäessä ja Kaakkovuorella on jyrkkiä nousuja, jotka on merkitty katkoviivalla karttaan.

- Varo liukkaista kalliota ja louhikkolaisia rinteitä
- Pukeudu sään mukaan, asialliset retkikengät estävät liukastumisia ja lisäävät patikoinnin nautittavuutta
- Vain nuotiopaikoilla on tulenteko sallittu, käsittele tulta huolella
- Lapset eivät saa nousta yksin torniin
- Näkötorni on suljettu talvisaikaan

JÄRKEVÄ RETKEILIJÄ EI ROSKAA LUONTOA, MUILTA SE ON KIELLETTY

HÄTÄNUMERO 112

0 500 1000 m

© Syvälahden kyläyhdistys ry

(C) K-S maanmittaustoimisto 015/KESU/03

Mörkökoski
Suolahteen 4 km
Saarikas