

Pohjoisen Keski-Suomen työllisyysalueen yhteystiedot

Neuvonta puhelinpalvelu
ma–to kello 9–15, pe kello 9–12
Pyhäpäivien aattona kello 9–12
Pyhäpäivinä suljettu

Henkilöasiakas 040 757 1653
Työnantaja 040 484 1020

Sähköposti
kirjaamo.tyollisyysalue@aanekoski.fi

Lähetäthän salassapidettävät asiakirjat vain
turvapostin kautta. Lue lisää turvapostin
käytöstä
www.pohjoisenkeskisuomentyollisyysalue.fi

Palvelut verkossa Työmarkkinatorilla
osoitteessa
www.tyomarkkinatori.fi

Työmarkkinatorin sähköisen asiointin
neuvonta: ma–pe klo 9–15,
puh. 0295 025 505
Neuvonta palvelee suomeksi, ruotsiksi,
englanniksi ja venäjäksi

Työttömyysturvaneuvonta:
ma–pe klo 9–15,
puh. 0295 020 701
Neuvonta palvelee suomeksi, ruotsiksi,
englanniksi ja venäjäksi

Löydät meidät myös
somesta ja verkosta!



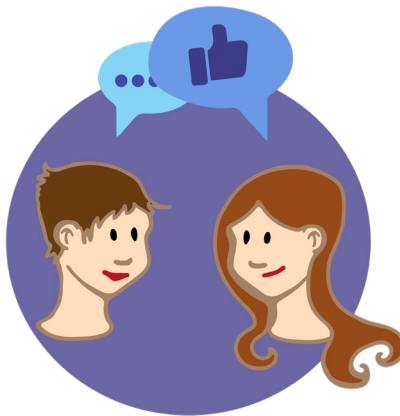
@pohjoinenkstyollisyys



Pohjoisen Keski-Suomen
työllisyysalue



Pohjoisen Keski-Suomen
työllisyysalue



www.pohjoisenkeskisuomentyollisyysalue.fi

Pohjoisen Keski-Suomen työllisyysalue
järjestää työvoimapalvelut Äänekoskelle,
Hankasalmelle, Kannonkoskelle, Karstulaan,
Kinnulaan, Kivijärvelle, Konnevedelle,
Kyyjärvelle, Laukaaseen, Pihtiputaalle,
Saarijärvelle, Uuraisille ja Viitasaarelle.

Työmarkkinatorilta työkaluja työnhakuun

Pohjoisen Keski-Suomen
työllisyysalueen asiakkaille

Työmarkkinatori



Työmarkkinatori palvelee työnhakijaa

Asiointi-osiossa asioit työvoimaviranomaisen kanssa.

Työmarkkinatorin Asiointi-osiossa voit ilmoittautua työnhakijaksi, seurata työnhaun tilannetta ja ilmoittaa työnhakusi muutoksista.

Palveluun kirjautuneena voit luoda työnhakuprofiilin, ja saada sen avulla automaattisesti ehdotuksia avoinna olevista työpaikoista.

Työmarkkinatorilla voit myös sopia työllistymissuunnitelmastasi ja jättää työllisyysalueelle yhteydenottopyynnön.

Samassa osoitteessa voit myös suunnitella yritystoimintaa ja hakea starttirahaa.

Löydät Työmarkkinatorin kautta myös työvoimakoulutukset ja voit hakea niihin.



Töiden ja tekijöiden kohtaamispaikka

Oma työpolku-osio auttaa löytämään sinulle sopivat työpaikat

Työmarkkinatorin oma työpolku -osiossa voit hakea avoimia työpaikkoja, tutustua eri aloihin ja työtehtäviin, saada työpaikkaehdotuksia ja laatia työnhakuprofiilin työnhakusi tueksi.

Työnhakuprofiilin julkaisemalla voit löytää piilotyöpaikkoja, jotka eivät ole vielä tulleet julkiseen hakuun. Työnhakuprofiili myös yhdistää sinut työntekijöitä hakeviin yrityksiin, jolloin työnantaja voi saada sinut tietoonsa ilman, että hän edes avaa työpaikkaa julkiseen hakuun.

Työnhakuprofiilin voi julkaista myös EURES-portaalissa ja tavoittaa näin työnantajia myös Suomen ulkopuolella.

Oma työpolku -osiossa voit työpaikkailmoitusten selaamisen lisäksi tallentaa ilmoituksia suosikeiksi, jotta voit palata niihin myöhemmin.



Tukea työnhakuun työllisyysalueelta

Pohjoisen Keski-Suomen työllisyysalueen asiakkaana saat meiltä apua ja tukea työllistymiseen sekä tietoa avoimista työpaikoista, koulutuksista ja muista mahdollisuuksista.

Työllisyysalueen tieto- ja neuvontapalvelut

Saat meiltä lisätietoa ja neuvontaa esimerkiksi työnhausta, koulutusmahdollisuuksista, työvoiman saatavuudesta ja hankinnasta, työmarkkinoista, yrittäjyydestä sekä muutosturvaan liittyvistä palveluista.

Neuvonta ja tuki muutos- ja irtisanomistilanteissa

Työntekijät ja työnantajat saavat meiltä neuvontaa ja tukea työsuhteen muutos- ja irtisanomistilanteisiin.

AmmatINVALINTA- ja uraohjaus

AmmatINVALINTA- ja uraohjaus auttaa sinua arvioimaan ammatti-, koulutus- tai työvaihtoehtoja. Ohjaus on harkinnanvarainen työllisyysalueen palvelu. Ota meihin yhteyttä ja kysy lisää!

55 vuotta täyttäneiden tuet ja palvelut

Työllistämistuki on taloudellinen tuki työnantajalle 55 vuotta täyttäneen työttömän työnhakijan palkkakustannuksiin. Hae tukea hyvissä ajoin ennen työsuhteen alkamista. Työsuhde voi alkaa vasta, kun tuesta on annettu päätös.

Irtisanomistilanteessa 55 vuotta täyttäneet voivat myös saada laajennetun muutosturvan palveluita, jotka auttavat työllistymään nopeasti uudelleen.